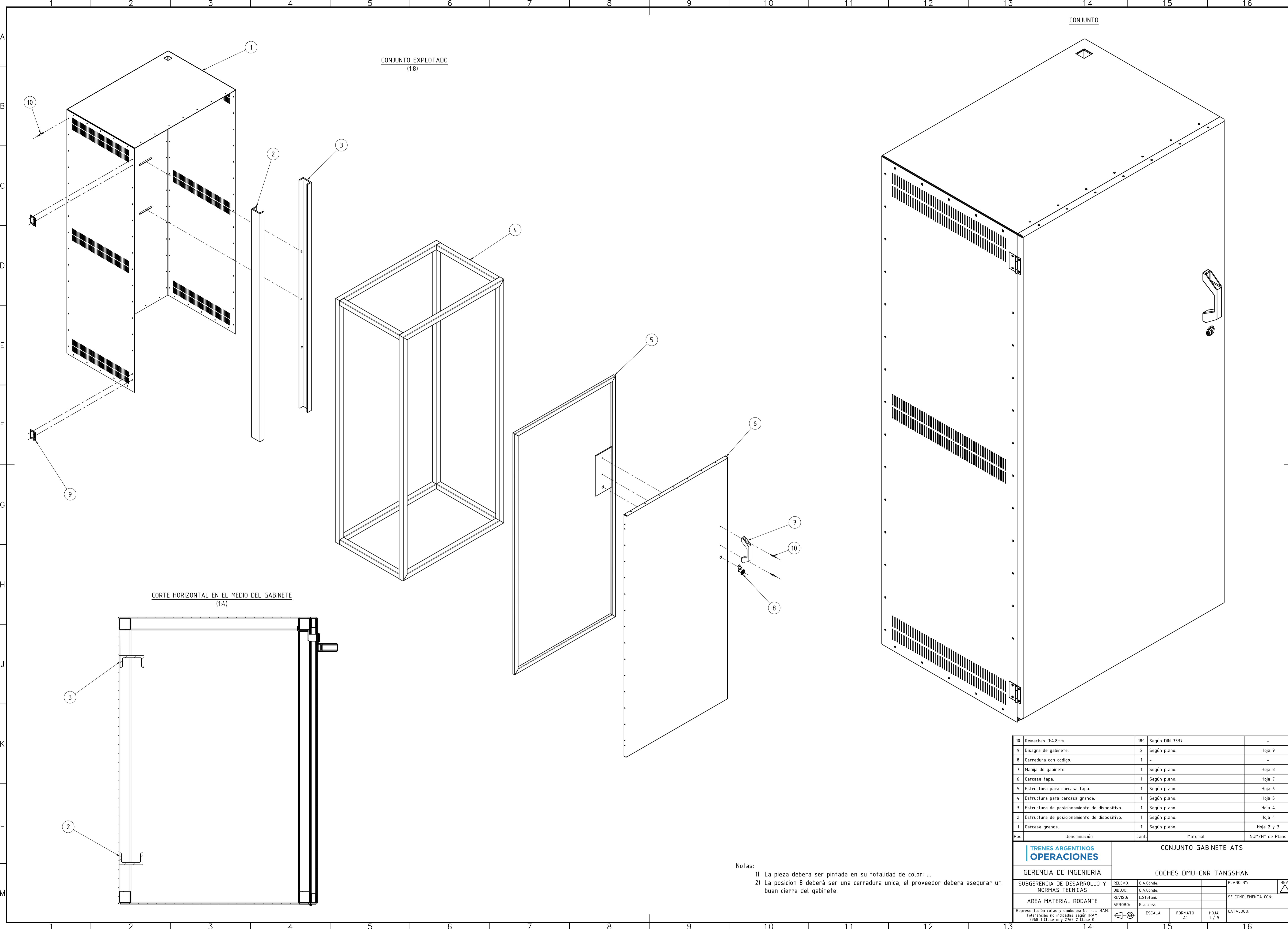


IMPORTANTE: EL PROVEEDOR DEBERA SUMINISTRAR UNA MUESTRA LA CUAL DEBE SER APROBADA POR LA SUBGERENCIA DE DESARROLLO Y NORMAS TECNICAS ANTES DE LA ENTREGA DEL PRIMER LOTE



CONJUNTO EXPLOTADO
(1:8)

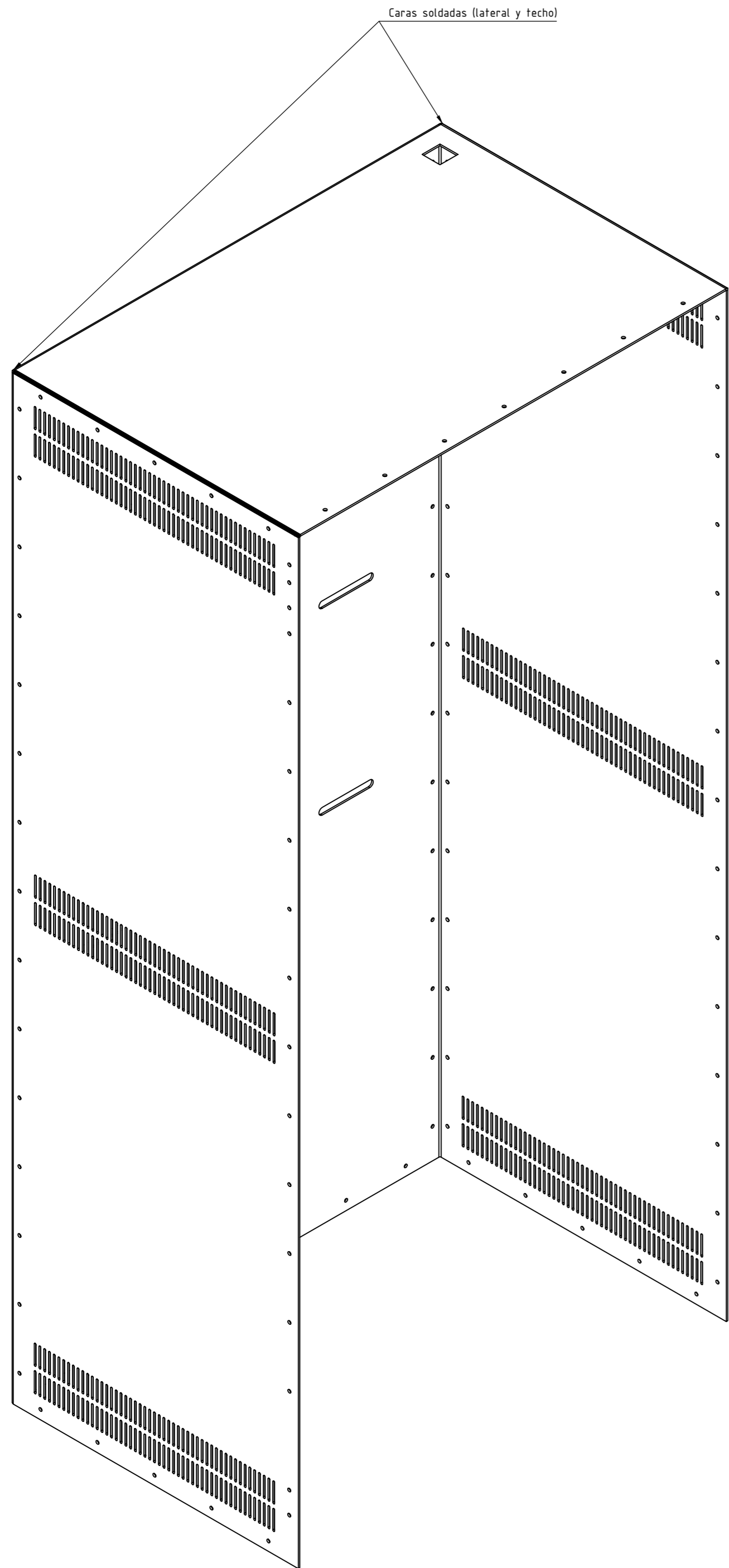
CORTE HORIZONTAL EN EL MEDIO DEL GABINETE
(1:4)

- Notas:
- 1) La pieza debera ser pintada en su totalidad de color: ...
 - 2) La posicion 8 debera ser una cerradura unica, el proveedor debera asegurar un buen cierre del gabinete.

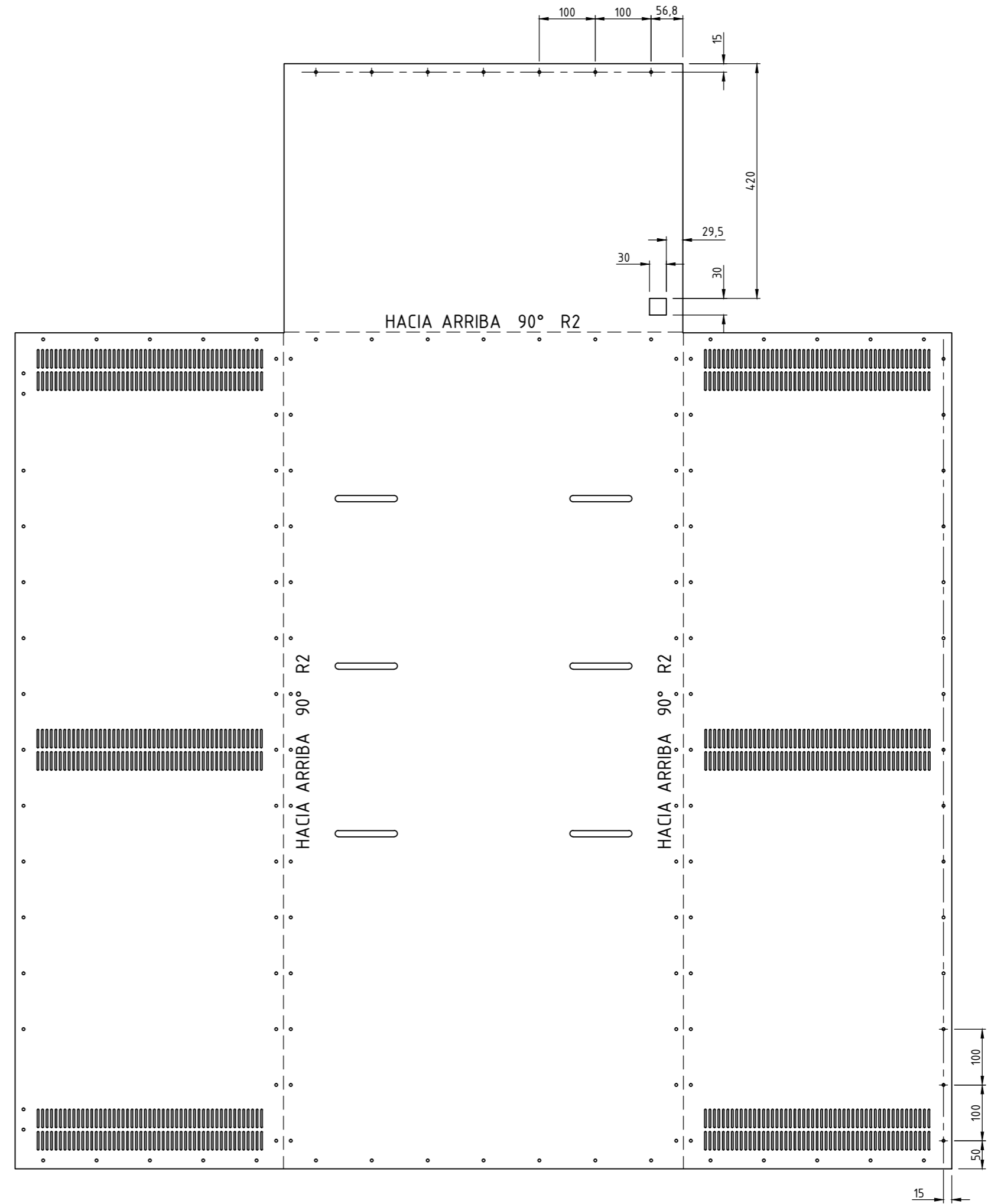
Pos.	Denominación	Cant.	Material	NUM/N° de Plano
10	Remaches D.4.8mm.	180	Según DIN 7337	-
9	Bisagra de gabinete.	2	Según plano.	Hoja 9
8	Cerradura con codigo.	1	-	-
7	Manija de gabinete.	1	Según plano.	Hoja 8
6	Carcasa tapa.	1	Según plano.	Hoja 7
5	Estructura para carcasa tapa.	1	Según plano.	Hoja 6
4	Estructura para carcasa grande.	1	Según plano.	Hoja 5
3	Estructura de posicionamiento de dispositivo.	1	Según plano.	Hoja 4
2	Estructura de posicionamiento de dispositivo.	1	Según plano.	Hoja 4
1	Carcasa grande.	1	Según plano.	Hoja 2 y 3

TRENES ARGENTINOS OPERACIONES		CONJUNTO GABINETE ATS	
GERENCIA DE INGENIERIA		COCHES DMU-CNR TANGSHAN	
SUBGERENCIA DE DESARROLLO Y NORMAS TECNICAS	RELEVÓ: G.A.Conde. DIBUJÓ: G.A.Conde. REVISÓ: L.Stefani. APROBÓ: G.Juarez.	PLANO N°: SE COMPLEMENTA CON:	REV.
AREA MATERIAL RODANTE	ESCALA: A1 FORMATO: A1	HOJA: 1 / 9	CATALOGO:
<small>Representación cotas y símbolos: Normas IRAM. Tolerancias no indicadas según IRAM. 2768-1 Clase m y 2768-2 Clase K.</small>			

Vista Isométrica



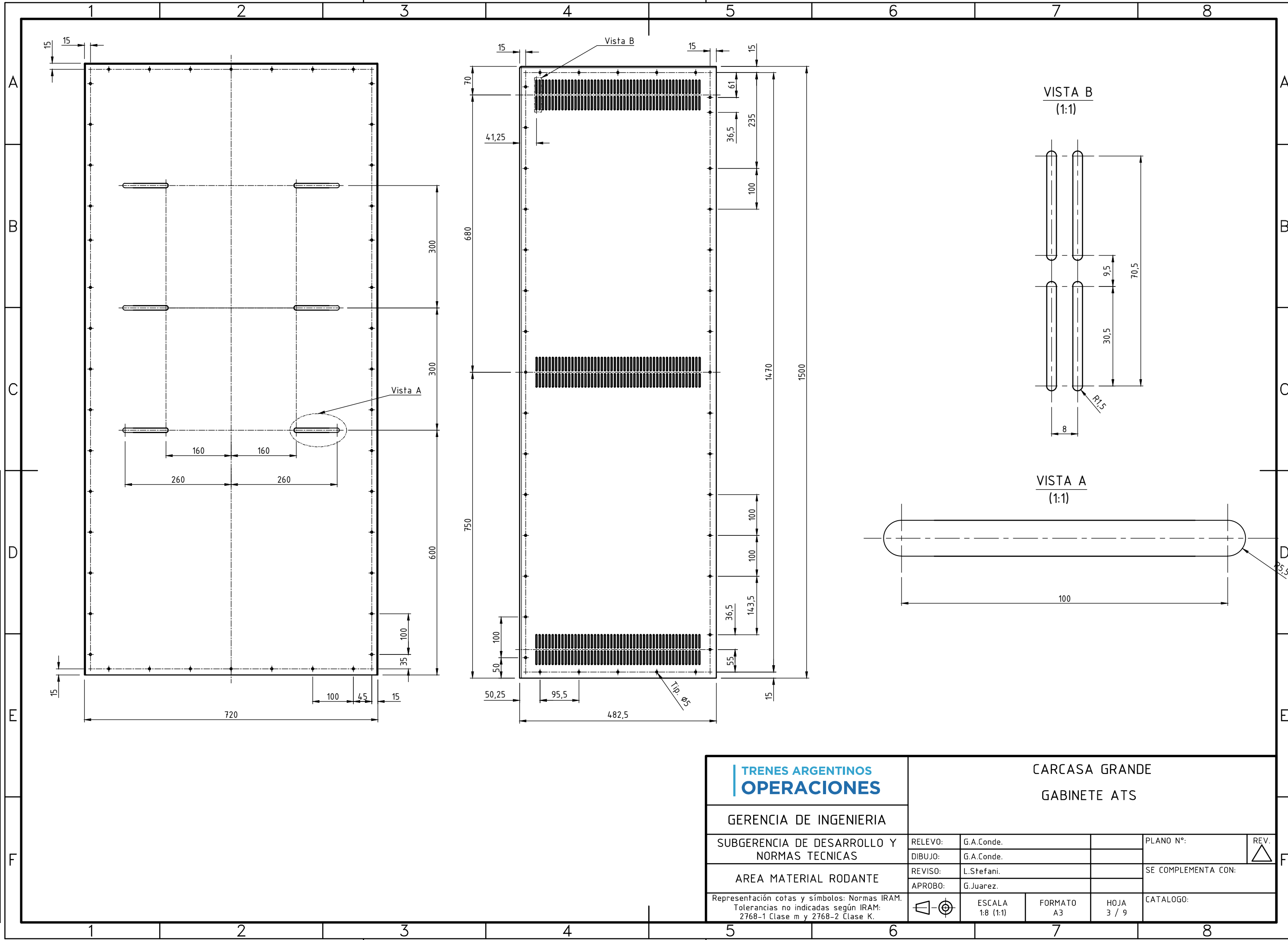
Vista desarrollo de la chapa
(1:8)



¡IMPORTANTE! EL PROVEEDOR DEBERÁ SUMINISTRAR UNA MUESTRA, LA CUAL DEBE SER APROBADA POR LA SUBGERENCIA DE DESARROLLO Y NORMAS TÉCNICAS ANTES DE LA ENTREGA DEL PRIMER LOTE

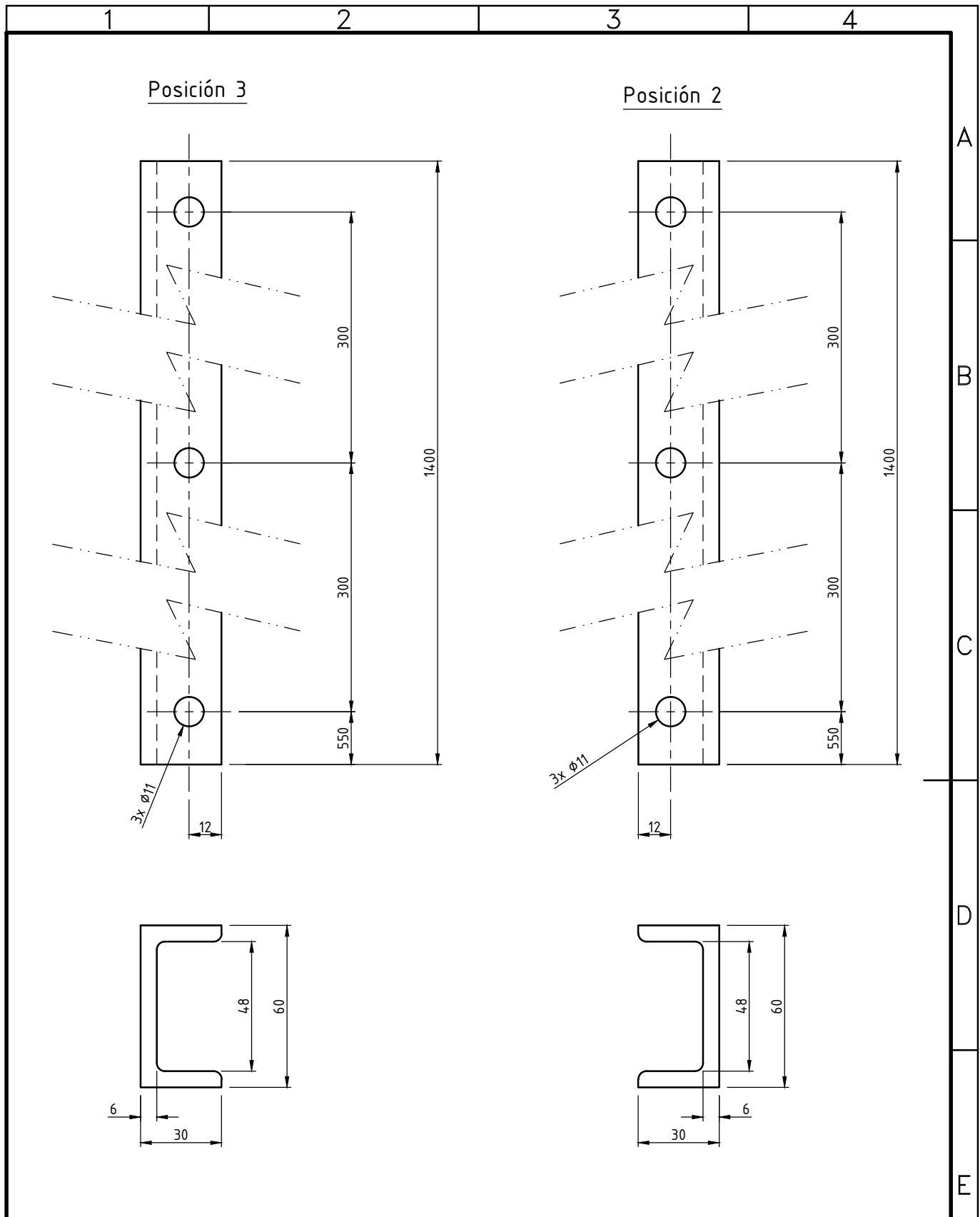
MATERIAL: Chapa de acero SAE 1010. Espesor: 2.5mm.		TRÉNES ARGENTINOS OPERACIONES				CARCARA GRANDE GABINETE ATS	
GERENCIA DE INGENIERIA							
SUBGERENCIA DE DESARROLLO Y NORMAS TÉCNICAS		RELEVO:	G.A.Conde.		PLANO N°:		REV:
		DIBUJO:	G.A.Conde.				
AREA MATERIAL RODANTE		REVISO:	L.Stefani.		SE COMPLEMENTA CON:		
		APROBO:	G.Juarez.				
Representación cotas y símbolos: Normas IRAM. Tolerancias no indicadas según IRAM: 2768-1 Clase m y 2768-2 Clase K.			ESCALA 1:5 (1:8)	FORMATO A2	HOJA 2 / 9	CATALOGO:	

IMPORTANTE: EL PROVEEDOR DEBERA SUMINISTRAR UNA MUESTRA, LA CUAL DEBE SER APROBADA POR LA SUBGERENCIA DE DESARROLLO Y NORMAS TECNICAS ANTES DE LA ENTREGA DEL PRIMER LOTE



		CARCARA GRANDE GABINETE ATS			
GERENCIA DE INGENIERIA				PLANO N°:	REV.
SUBGERENCIA DE DESARROLLO Y NORMAS TECNICAS		RELEVO:	G.A.Conde.		
		DIBUJO:	G.A.Conde.		
AREA MATERIAL RODANTE		REVISO:	L.Stefani.	SE COMPLEMENTA CON:	
		APROBO:	G.Juarez.		
Representación cotas y símbolos: Normas IRAM. Tolerancias no indicadas según IRAM: 2768-1 Clase m y 2768-2 Clase K.		ESCALA 1:8 (1:1)	FORMATO A3	HOJA 3 / 9	CATALOGO:

IMPORTANTE: EL PROVEEDOR DEBERA SUMINISTRAR UNA MUESTRA, LA CUAL DEBE SER APROBADA POR LA SUBGERENCIA DE DESARROLLO Y NORMAS TECNICAS ANTES DE LA ENTREGA DEL PRIMER LOTE

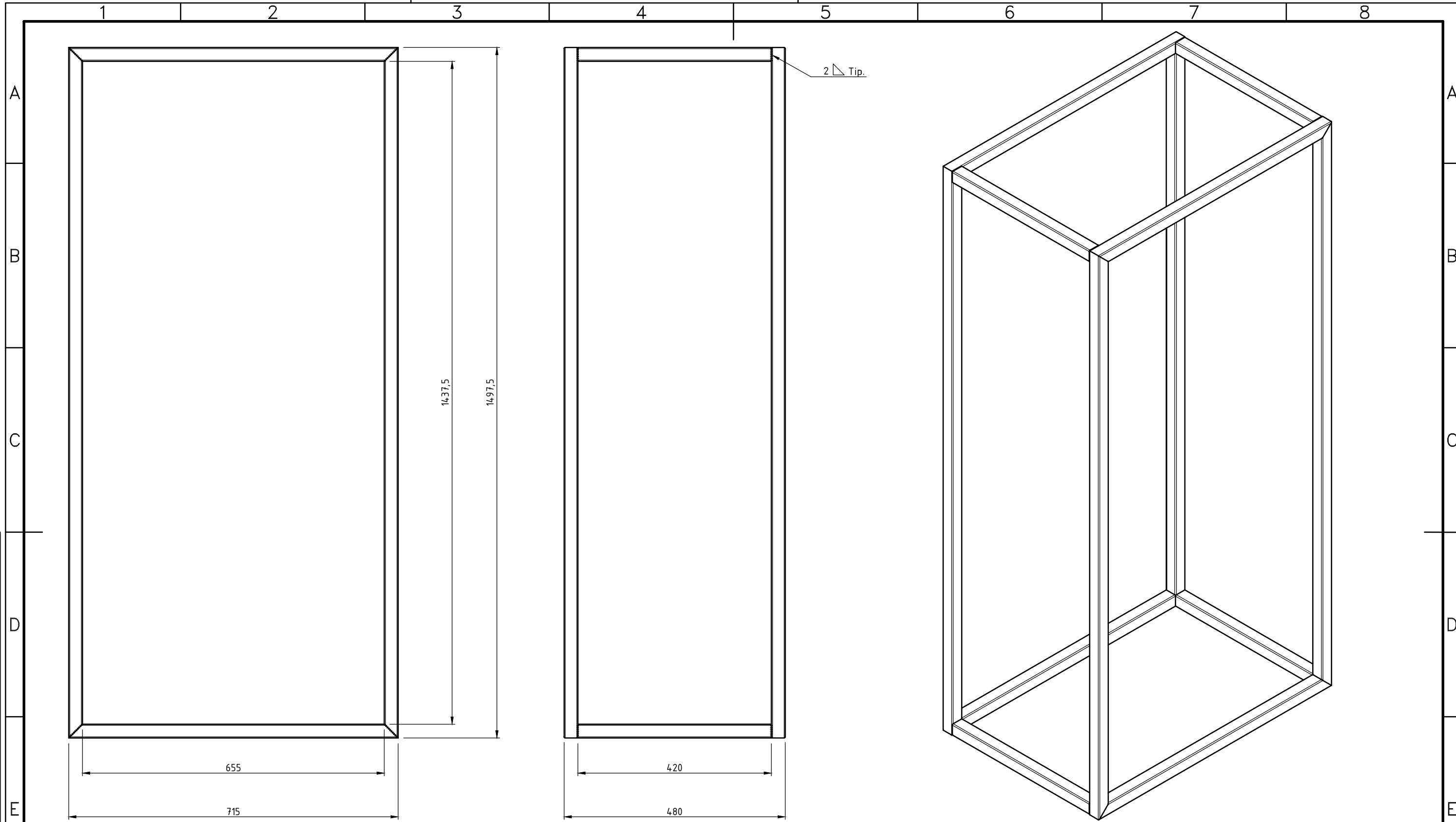


MATERIAL: Aluminio. Dimensiones según IRAM-IAS U 500-509 - 2.

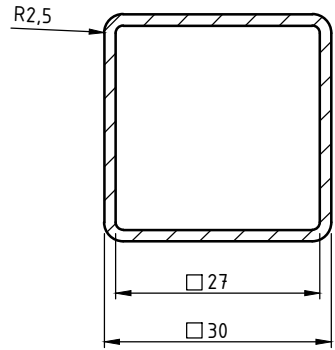
		ESTRUCTURA DE POSICIONAMIENTO DE DISPOSITIVO GABINETE ATS			
GERENCIA DE INGENIERIA					
SUBGERENCIA DE DESARROLLO Y NORMAS TECNICAS		RELEVO:	G.A.Conde.	PLANO N°:	
		DIBUJO:	G.A.Conde.	REV.	
AREA MATERIAL RODANTE		REVISO:	L.Stefani.	SE COMPLEMENTA CON:	
		APROBO:	G.Juarez.		
Representación cotas y símbolos: Normas IRAM. Tolerancias no indicadas según IRAM: 2768-1 Clase m y 2768-2 Clase K.			ESCALA 1:2	FORMATO A4	HOJA 4 / 9

A
B
C
D
E
F

IMPORTANTE: EL PROVEEDOR DEBERA SUMINISTRAR UNA MUESTRA, LA CUAL DEBE SER APROBADA POR LA SUBGERENCIA DE DESARROLLO Y NORMAS TECNICAS ANTES DE LA ENTREGA DEL PRIMER LOTE



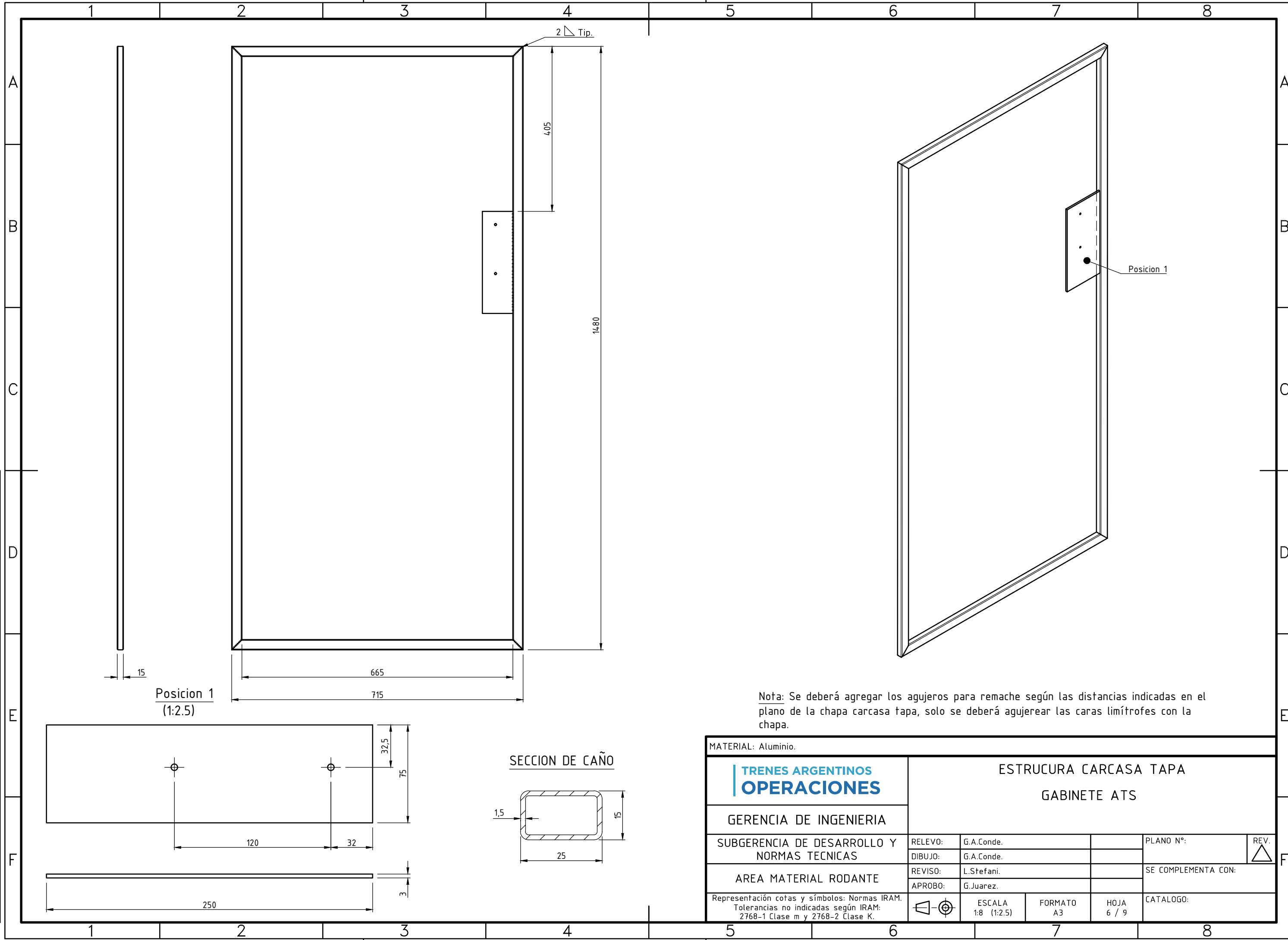
SECCION DE CAÑO (1:1)



Nota: Se deberá agregar los agujeros para remache según las distancias indicadas en el plano de la chapa de carcasa grande, solo se deberá agujerear las caras limítrofes con la chapa.

MATERIAL: Aluminio.		ESTRUCURA PARA CARCASA GRANDE				
TRENES ARGENTINOS OPERACIONES		GABINETE ATS				
		GERENCIA DE INGENIERIA				
SUBGERENCIA DE DESARROLLO Y NORMAS TECNICAS		RELEVO:	G.A.Conde.		PLANO N°:	REV.
		DIBUJO:	G.A.Conde.		SE COMPLEMENTA CON:	
AREA MATERIAL RODANTE		REVISO:	L.Stefani.			
		APROBO:	G.Juarez.			
Representación cotas y símbolos: Normas IRAM. Tolerancias no indicadas según IRAM: 2768-1 Clase m y 2768-2 Clase K.			ESCALA	FORMATO	HOJA	CATALOGO:
			1:8 (1:1)	A3	5 / 9	

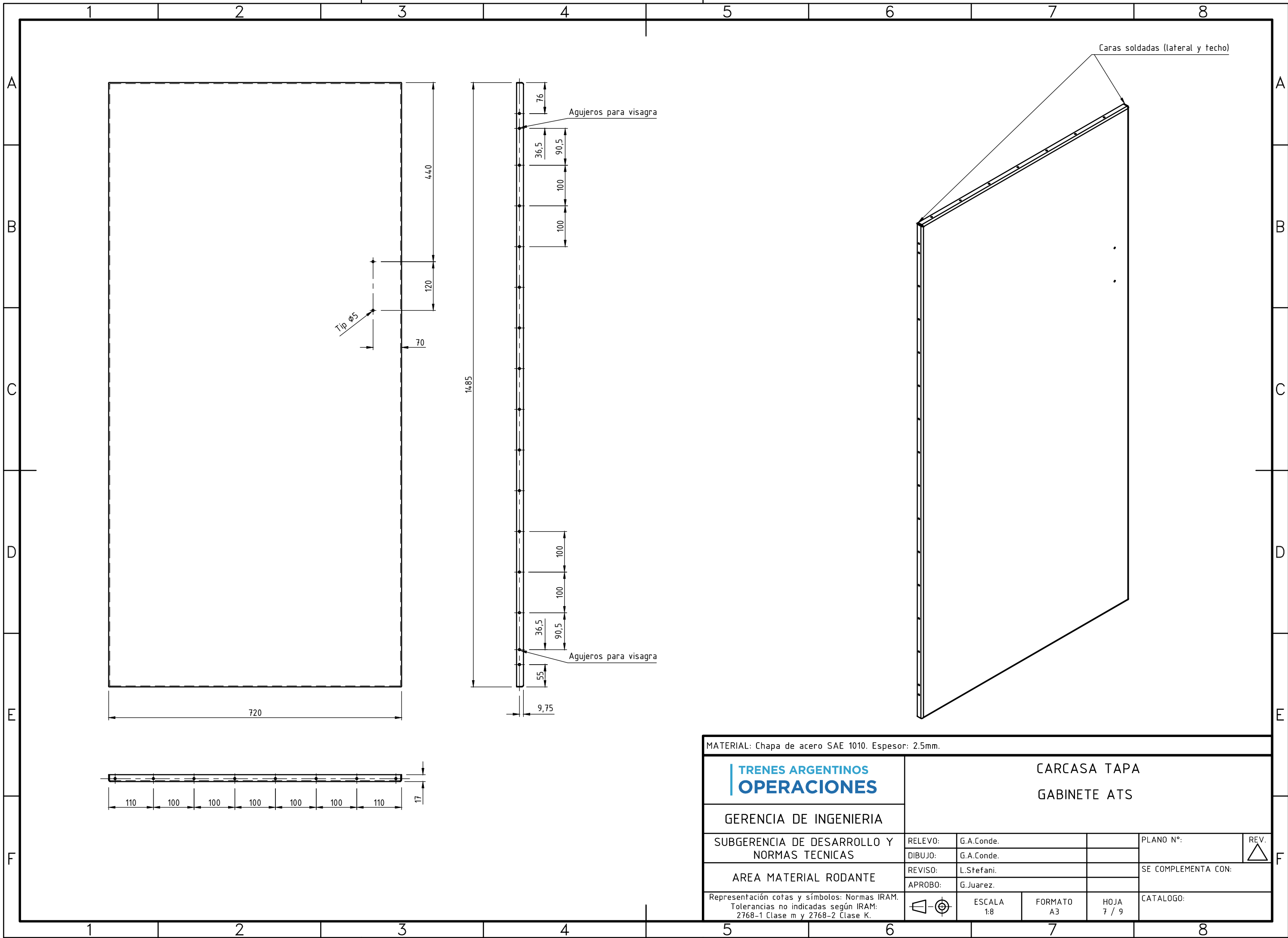
IMPORTANTE: EL PROVEEDOR DEBERA SUMINISTRAR UNA MUESTRA, LA CUAL DEBE SER APROBADA POR LA SUBGERENCIA DE DESARROLLO Y NORMAS TECNICAS ANTES DE LA ENTREGA DEL PRIMER LOTE



Nota: Se deberá agregar los agujeros para remache según las distancias indicadas en el plano de la chapa carcasa tapa, solo se deberá agujerear las caras limítrofes con la chapa.

MATERIAL: Aluminio.		ESTRUCURA CARCASA TAPA GABINETE ATS			
TRENES ARGENTINOS OPERACIONES					
SUBGERENCIA DE DESARROLLO Y NORMAS TECNICAS		RELEVO:	G.A.Conde.	PLANO N°:	REV.
AREA MATERIAL RODANTE		DIBUJO:	G.A.Conde.	SE COMPLEMENTA CON:	
Representación cotas y símbolos: Normas IRAM. Tolerancias no indicadas según IRAM: 2768-1 Clase m y 2768-2 Clase K.		REVISO:	L.Stefani.		
		APROBO:	G.Juarez.	CATALOGO:	
		ESCALA	FORMATO	HOJA	
		1:8 (1:2.5)	A3	6 / 9	

IMPORTANTE: EL PROVEEDOR DEBERA SUMINISTRAR UNA MUESTRA, LA CUAL DEBE SER APROBADA POR LA SUBGERENCIA DE DESARROLLO Y NORMAS TECNICAS ANTES DE LA ENTREGA DEL PRIMER LOTE



MATERIAL: Chapa de acero SAE 1010. Espesor: 2.5mm.

TRENES ARGENTINOS
OPERACIONES

CARCASA TAPA
GABINETE ATS

GERENCIA DE INGENIERIA

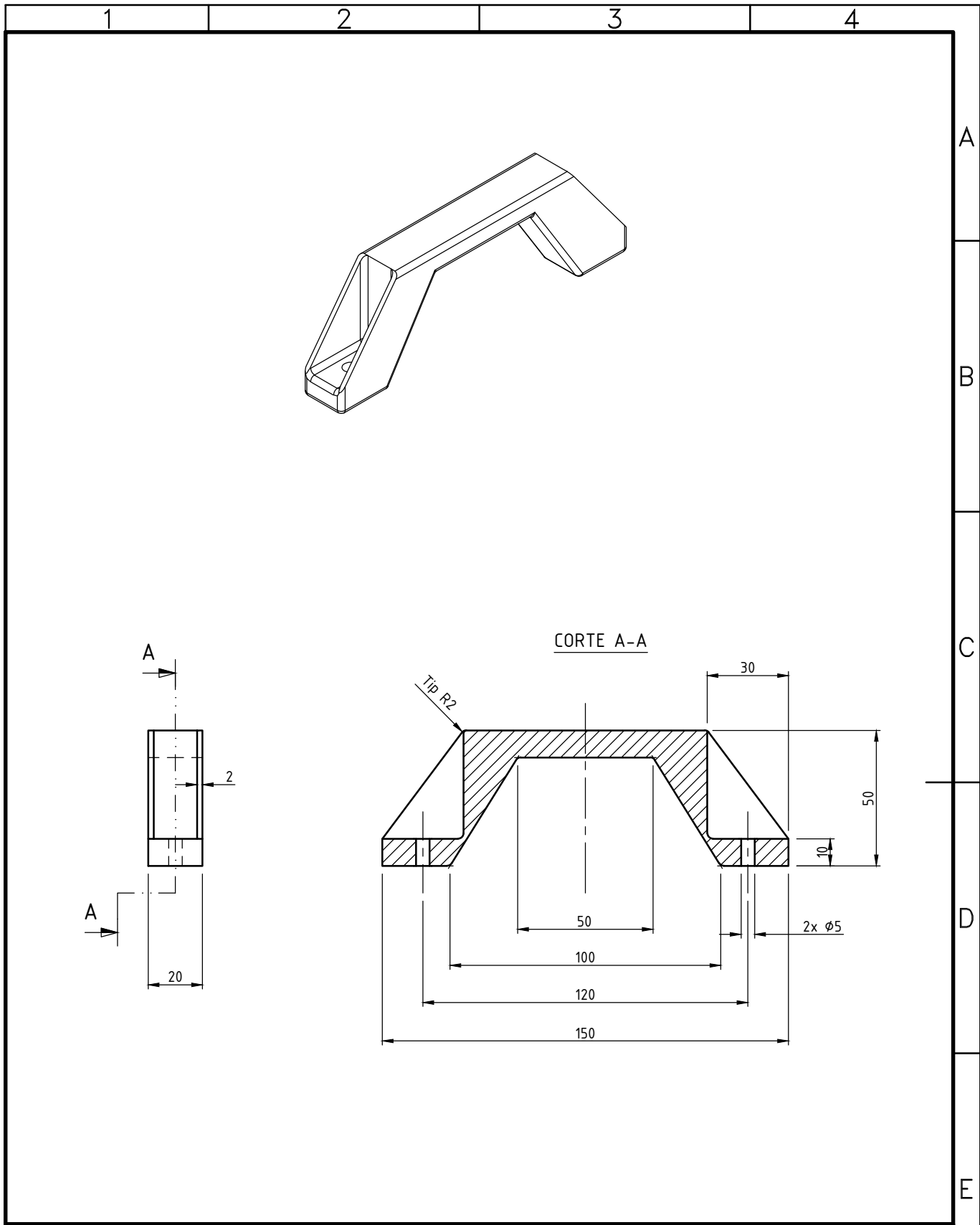
SUBGERENCIA DE DESARROLLO Y
NORMAS TECNICAS


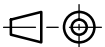
AREA MATERIAL RODANTE

Representación cotas y símbolos: Normas IRAM.
Tolerancias no indicadas según IRAM:
2768-1 Clase m y 2768-2 Clase K.

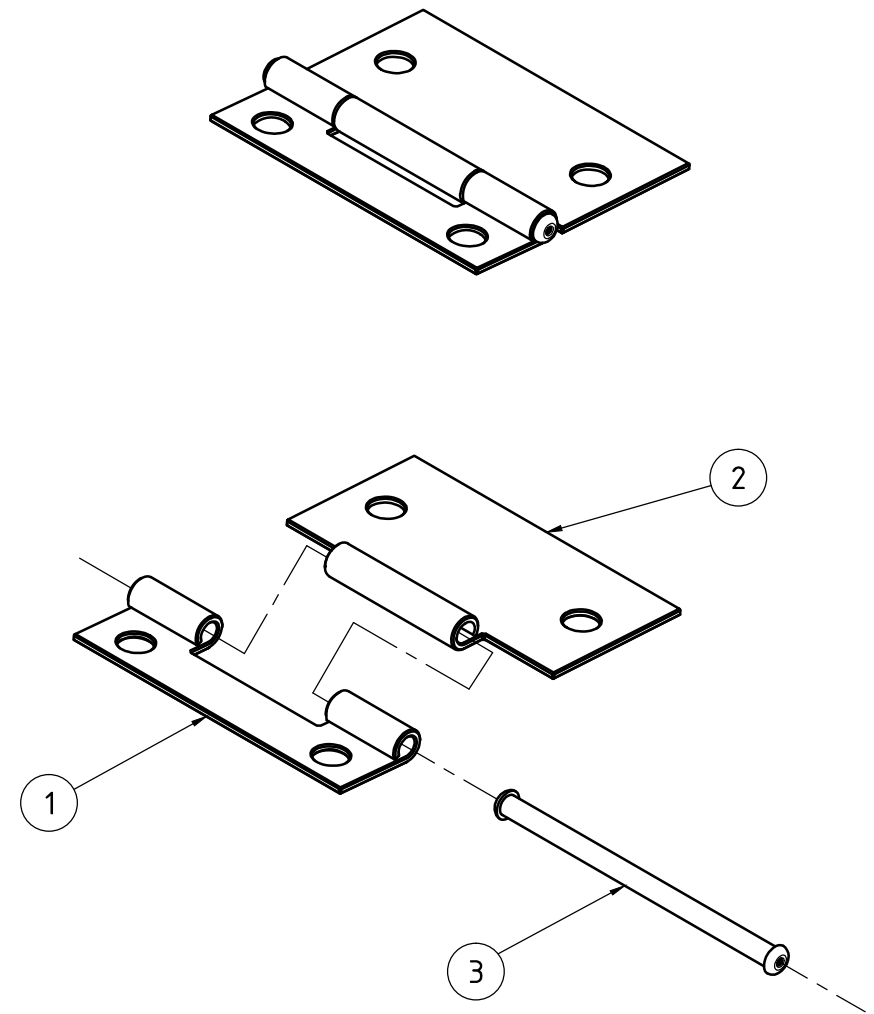
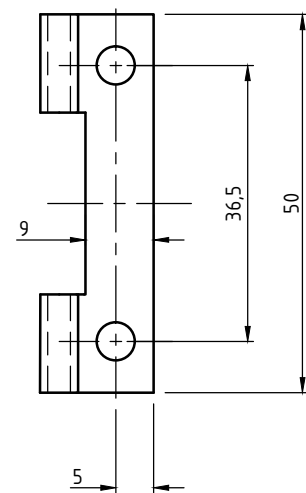
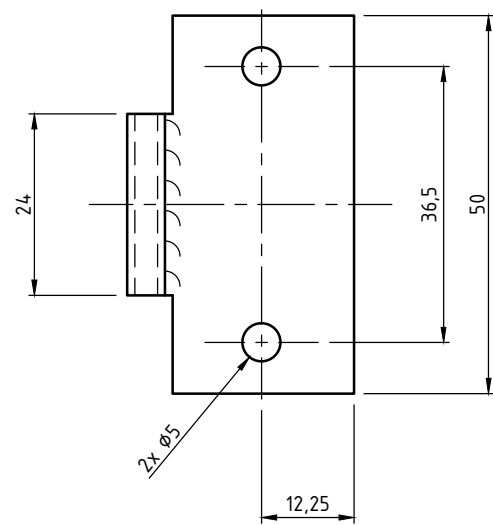
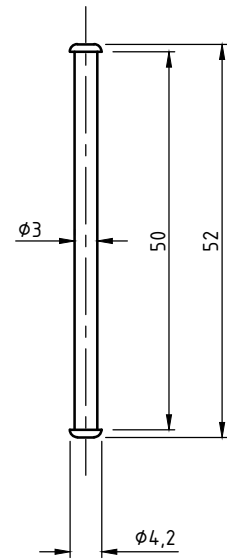
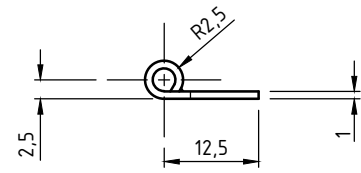
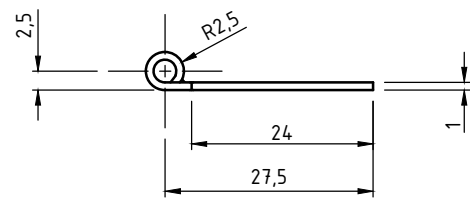
RELEVO:	G.A.Conde.	PLANO N°:	REV.
DIBUJO:	G.A.Conde.		△
REVISO:	L.Stefani.	SE COMPLEMENTA CON:	
APROBO:	G.Juarez.		
ESCALA 1:8	FORMATO A3	HOJA 7 / 9	CATALOGO:

IMPORTANTE: EL PROVEEDOR DEBERA SUMINISTRAR UNA MUESTRA, LA CUAL DEBE SER APROBADA POR LA SUBGERENCIA DE DESARROLLO Y NORMAS TECNICAS ANTES DE LA ENTREGA DEL PRIMER LOTE



MATERIAL: Polipropileno. Color: Negro.					
		VISAGRA GABINETE ATS			
		GERENCIA DE INGENIERIA			
SUBGERENCIA DE DESARROLLO Y NORMAS TECNICAS		RELEVO:	G.A.Conde.		PLANO N°:
		DIBUJO:	G.A.Conde.		
AREA MATERIAL RODANTE		REVISO:	L.Stefani.	SE COMPLEMENTA CON:	
		APROBO:	G.Juarez.		
Representación cotas y símbolos: Normas IRAM. Tolerancias no indicadas según IRAM: 2768-1 Clase m y 2768-2 Clase K.			ESCALA 1:2	FORMATO A4	HOJA 8 / 9
		CATALOGO:			

IMPORTANTE: EL PROVEEDOR DEBERA SUMINISTRAR UNA MUESTRA, LA CUAL DEBE SER APROBADA POR LA SUBGERENCIA DE DESARROLLO Y NORMAS TECNICAS ANTES DE LA ENTREGA DEL PRIMER LOTE



3	Eje visagra.	1	Acero inoxidable.	
2	Bisagra	1	Acero inoxidable.	
1	Bisagra	1	Acero inoxidable.	
Pos.	Denominación	Cant.	Material	NUM/N° de Plano

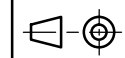
TRENES ARGENTINOS OPERACIONES

GERENCIA DE INGENIERIA

SUBGERENCIA DE DESARROLLO Y NORMAS TECNICAS

AREA MATERIAL RODANTE

Representación cotas y símbolos: Normas IRAM.
Tolerancias no indicadas según IRAM:
2768-1 Clase m y 2768-2 Clase K.



ESCALA
1:1

FORMATO
A3

HOJA
9 / 9

CATALOGO:

**BISAGRA
GABINETE ATS**

RELEVO: G.A.Conde. PLANO N°: REV.

DIBUJO: G.A.Conde.
REVISO: L.Stefani. SE COMPLEMENTA CON:
APROBO: G.Juarez.